



Abb.36: Grab 127 in der Karburgerstraße

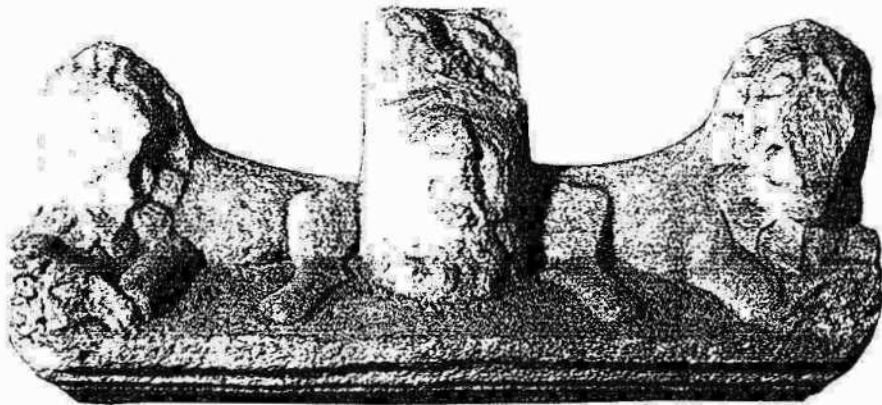


Abb.37: Grab 156, Westwall; eines Grabsteins



Abb.38: Die stolzen Finder des Reliefs (Grab 188)



Abb.39: Relief, Grab 188



Abb.40: Rundmedaillon aus Landscha, Grab 195



Abb.41: Rundmedaillon aus Wagna, Grab 199

post 1935



Abb.42,43: Grab 201 in Landscha



Leykam Hartpost 1935



Abb.44: Grab 202, Aschenkiste



Abb.45: Relief, Grab 205



Abb.46: Relief aus Leibnitz, Klostergasse (Grab 207)



Abb.47: Reliefbruchstück aus Wagna (Grab 208)



Abb.48: Grab 211, Aschenkiste



Abb.49: Sarkophag im Joanneumshof, Kalchberggasse, Graz.
Fundort wahrscheinlich Flavia Solva.



Abb.50: Sarkophag oder Aschenkiste; FO Flavia Solva ?



Abb.51: Aschenkiste; FO Flavia Solva ?



Abb.52: Gräberstraße in Aquileia



Abb.53: "Grabaltar" (Aquileia, Gräberstraße)

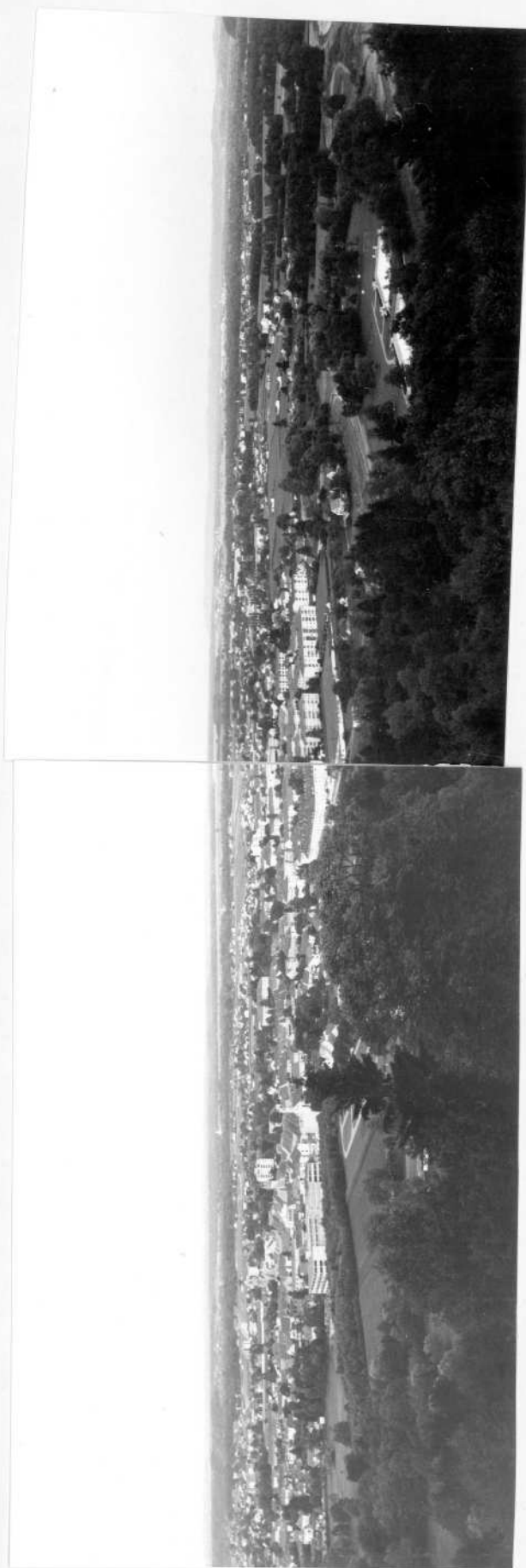


Abb.1: Blick vom Frauenberg gegen Osten in Richtung Leibnitz und Wagna. Foto G.Fuchs 1978.



Abb.2: Im Vordergrund Lage der Grabarea des Hostilius Tertinus (Grab 22). Die Baracke rechts ist noch ein Relikt des Flüchtlingslagers: genau darunter verläuft die Gräberstraße. Foto G.Fuchs.



Abb.3: KG Wagna, Marburgerstraße. Links das Bauamt, rechts vorne Frisiersalon Rehak, dahinter die ehemalige Fleischerei Bruckner - heute Drogerie. Hier ist der zentrale Bereich des Gräberfelds aus dem 1.Jh.- Foto G.Fuchs.



Abb.4: KG Wagner, Marburgerstraße (Blick gegen Osten). Im Gelände der Tankstelle wurden die östlichsten Gräber gefunden, die zum Gräberfeld Marburgerstraße gehören. Foto G.Fuchs.



Abb.5: KG Altenmarkt, "Beim Kögelwirt". Heutiger Zustand des Hügelgräberfeldes. Foto G.Fuchs.

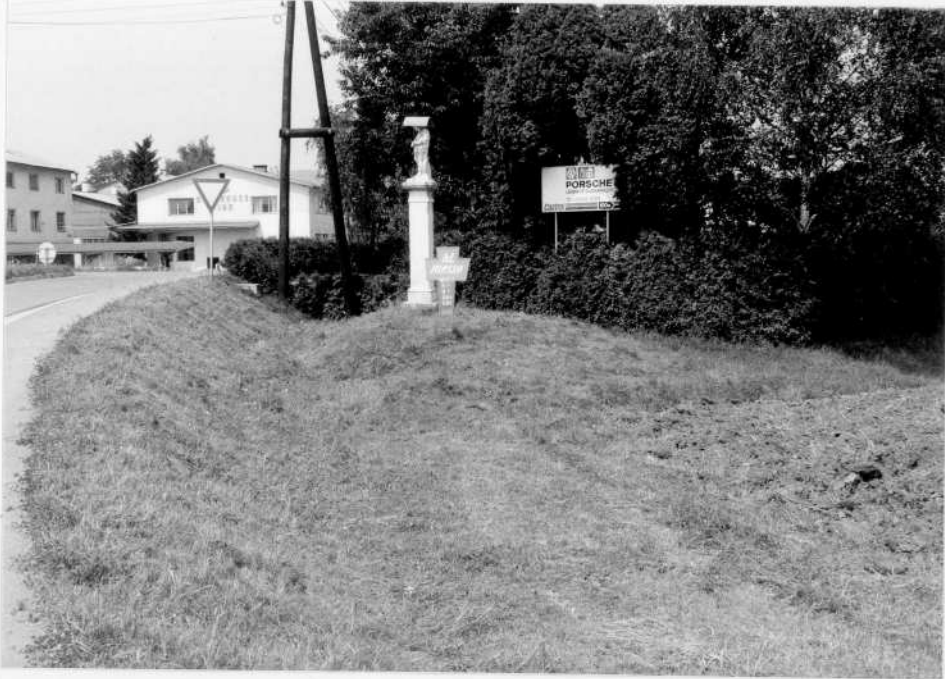


Abb.6: Tumulus XVII an der Marburgerstraße, auf dem die Bannmeile steht. Nicht ausgegraben. Foto G.Fuchs.



Abb.7: Kleiner Gollikogel (hallstattzeitlicher Tumulus) im Kasernengelände, KG Altenmarkt. Blick gegen Südwesten. Foto G.Fuchs.



Abb.8: KG Altenmarkt, Kleiner Gollkogel. Im Vordergrund mehrere eingeebnete Tumuli. Foto G.Fuchs.



Abb.9: KG Altenmarkt; in Bildmitte Trasse der Gräberstraße östlich der Südbahn. Blick gegen Westen. Foto G.Fuchs.



Abb.10: Stadeläcker am Frauenberg (spätantikes Gräberfeld).
In Bildmitte Gräberstraße (vgl.Abb.12). Foto G.Fuchs.



Abb.11: Gelände westlich der Stadeläcker. In Bildmitte
Gräberstraße (vgl.Abb.12). Foto G.Fuchs.



Abb.12: Straße am Frauenberg, Blick gegen Osten. Foto G.Fuchs.



Abb.13: Straße am Frauenberg, Blick gegen Osten.
Straßentrasse östlich von Abb.12. Foto G.Fuchs.



Abb.14: Straße
am Steilhang des Frauen-
bergs zur Sulm.
Foto G.Fuchs.



Abb.15: KG Landscha, Bundesstraße 67 gegen Süden. Lage der
Gräber 195 (Tankstelle) und 201 (Wohnhaus). Foto G.Fuchs.



Abb.16: KG Landscha, Gräberfeld gegen Nordwesten. In Bildmitte die Landschakapelle. Foto G.Fuchs.



Abb.17: KG Landscha, Gräberfeld gegen Norden. Rechts Lage von Grab 124 (Anwesen vulgo Bauernschuster). Foto G.Fuchs.



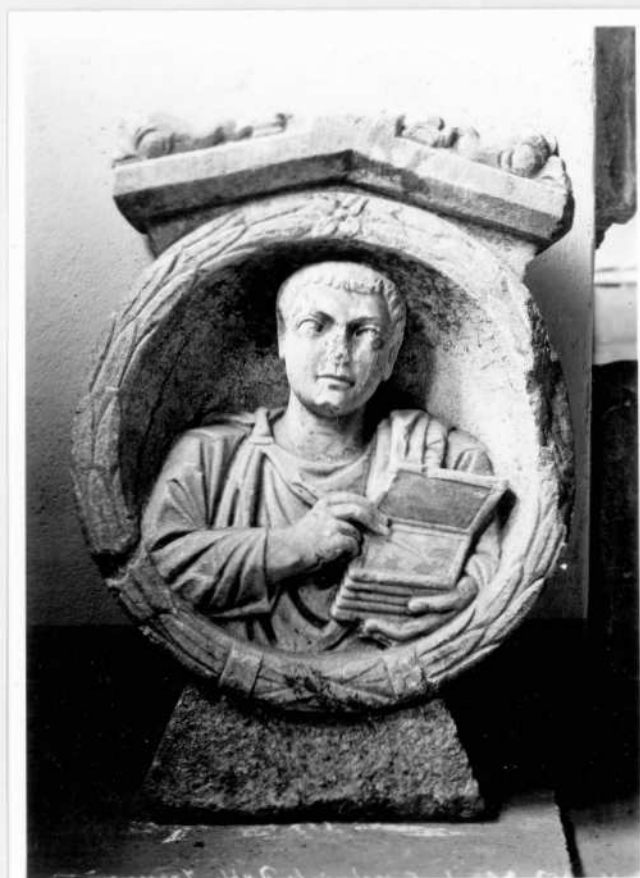
Abb.18: Hausknechtkogel, KG Leitring, ^{östlich}~~westlich~~ der Bundesstraße 67.
Foto G.Fuchs.



Abb.19: Entnahmegraben nördlich des Hausknechtkogels.
Foto G.Fuchs.



Abb.1
Grab 5: Bauernstatuette
Foto G.Fuchs



Grab 9: Medaillon des sog. schreibenden Jünglings
Abb.2: Foto F.Rath

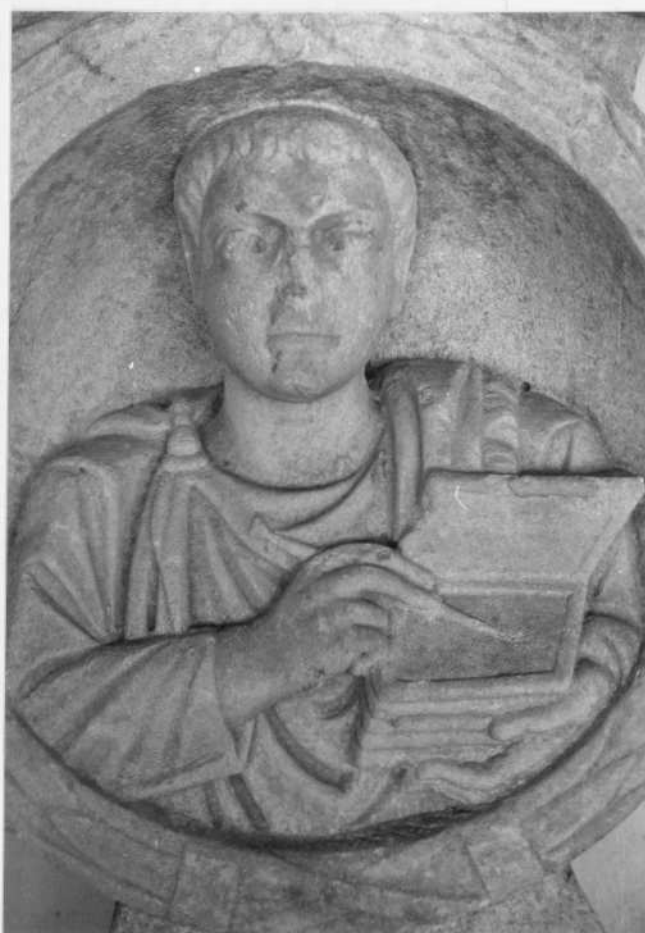


Abb.3: Detail. Foto G.Fuchs



Abb.4: Grab 13 B, Bruchstück des Grabsteines.



Abb.5: Grab 20 A, Sarkophag (Lapidarium Eggenberg).



Abb.6: Grabstein des Hostilius Tertinus (Grab 22 G)



Abb.7: Aschenkiste aus Grab 25



Abb.8: Grab 28, Aschenkiste.



Abb.9: Grab 38 Kraberkogel zum Zeitpunkt der Ausgrabung.



Abb.10: Grab 51, Sarkophag mit Inschrift



Abb.11: Grab 100, Stele



Abb.12: Grab 101, Tabula ansata (Teil eines Grabbaus)



Abb.13: Grab 102, Familiengrabstein

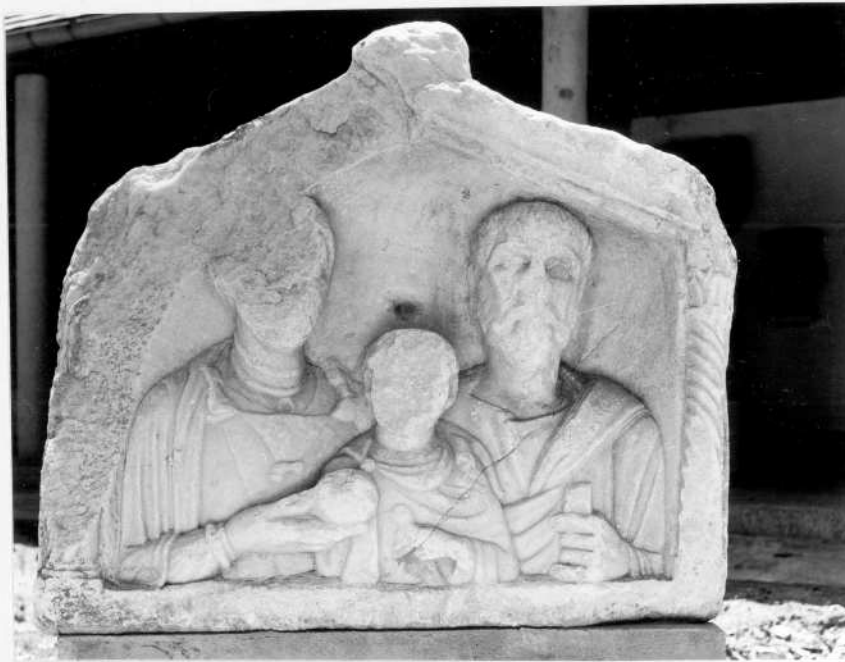


Abb.14: Grab 103, Familiengrabstein



Abb.15: Grab 104, Familiengrabstein

Abb.16: Grab 106, Aufsatz
eines Grabmonuments



Abb.17: Grab 107, Bruchstück
einer Stele





Abb.18: Grab 111, Bruchstück des Titulus

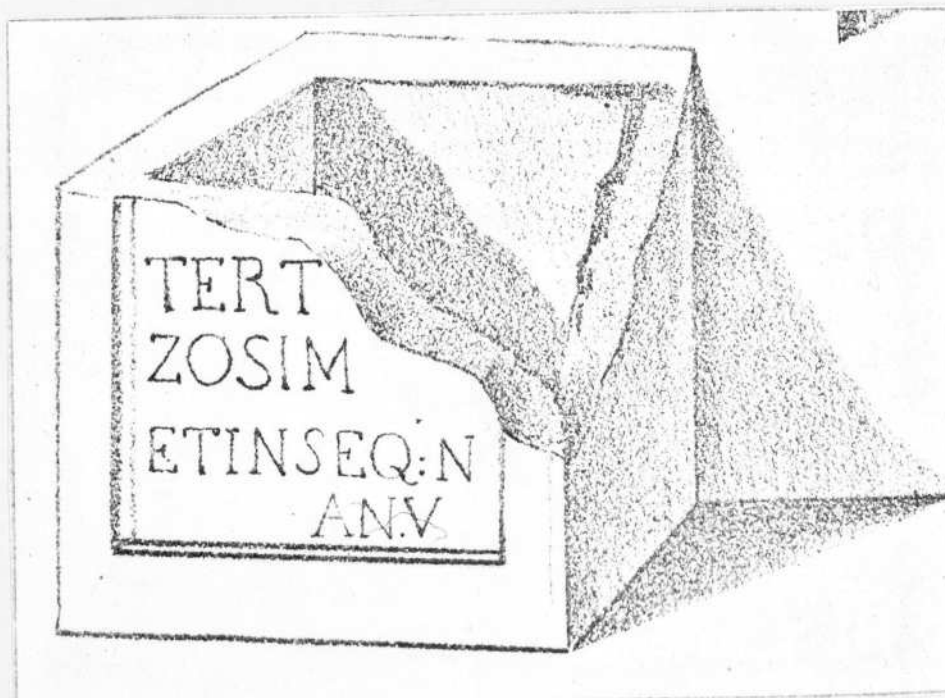


Abb.19: Grab 114, Aschenkiste mit Inschrift



Abb.20: Grab 116, Bekrönung eines Grabdenkmals



Abb.21: Grab 117, Reliefbruchstück



Abb.22,23: Grab 119, Bauernstatuette

Abb.24: Grab 120, Ikarusstatuette

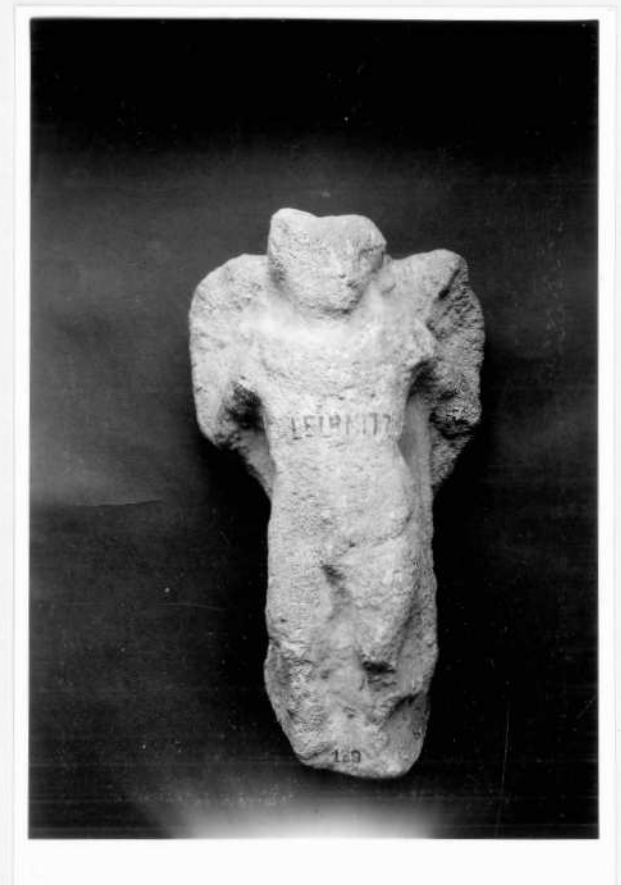


Abb.25: Grab 121, Ikarusstatuette

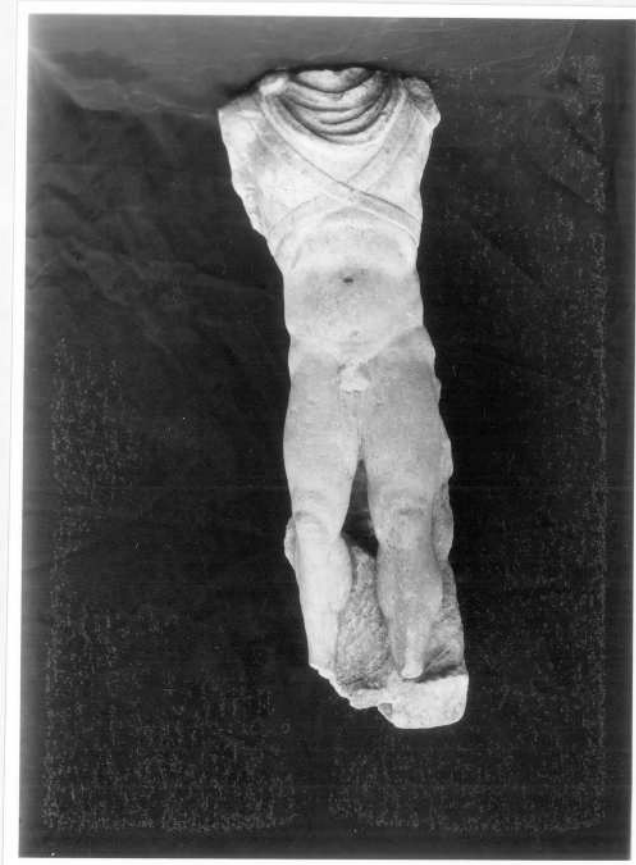


Abb.26: Grab 122, Ikarus-
statuette

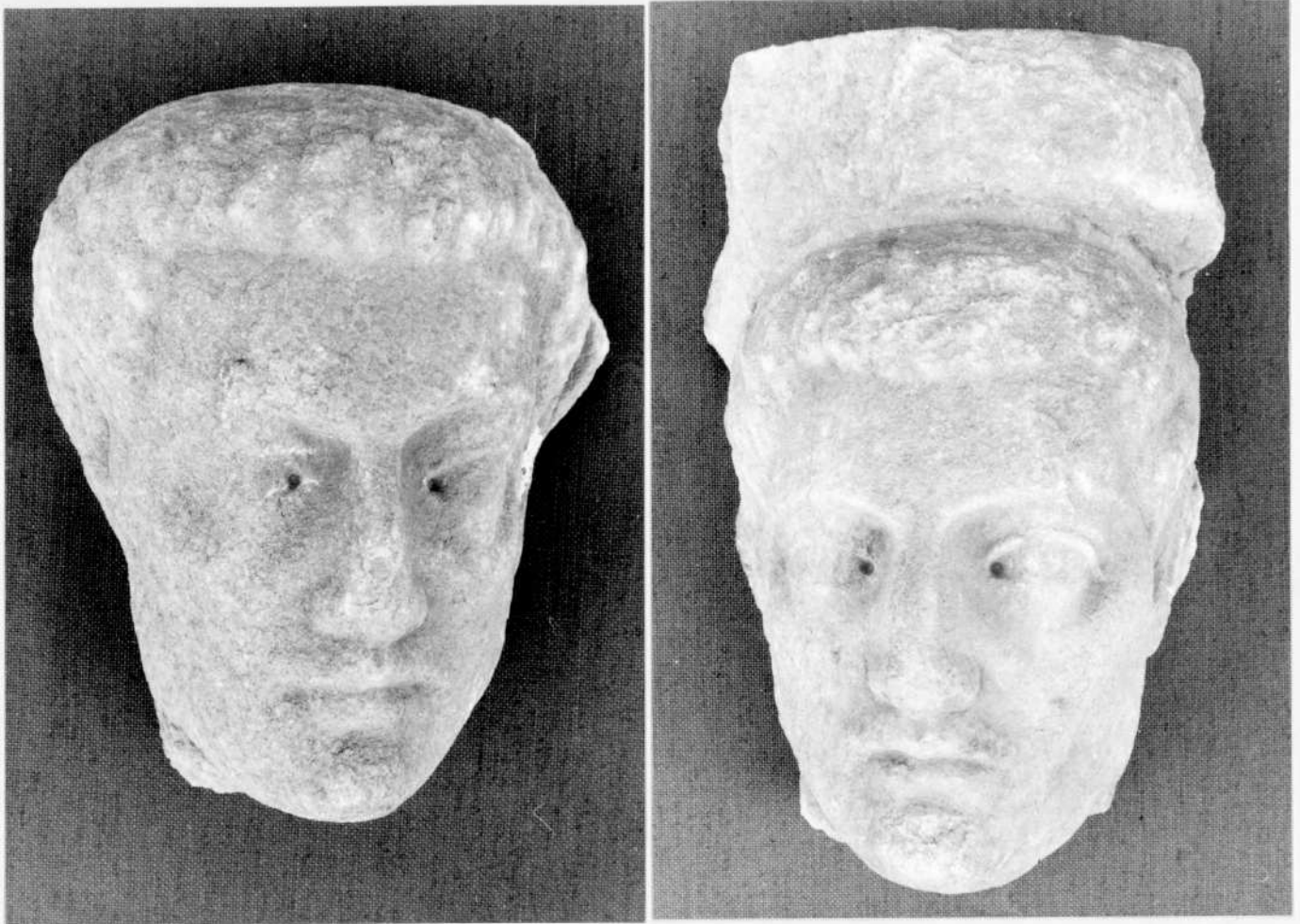


Abb.27,28: Grab 123, Köpfe von einem Relief



Abb.29: Grab 124



Abb.30: Grab 124



Abb.31: Grab 125



Abb.32: Grab 126, "Norikerin"



Abb.33: Grab 129, Kindersarkophag oder Aschenkiste



Abb.34: Grab 139 (Tumulus)



Abb.35: Grab 151, Ikarusstatuette